

Productblad

XELLA ElasticFoam



Dilatatievoegen en wand- en plafondaansluitingen bij niet-dragende scheidingswanden worden flexibel uitgevoerd om doorbuiging, uitzetting en krimp van een constructie te kunnen opvangen. In de praktijk wordt bij het vullen van deze voegen gebruikgemaakt van purschuim. XELLA heeft, in samenwerking met Illbruck, XELLA ElasticFoam ontwikkeld, een purschuim met gunstigere elastische eigenschappen dat de kwaliteit van flexibele aansluitingen verbetert.

Beschrijving

XELLA ElasticFoam is een polyurethaanschuim uit één component dat uithardt door vocht op te nemen uit de lucht. Het is blijvend elastisch en speciaal ontwikkeld om flexibele voegen te vullen. XELLA ElasticFoam is geschikt om te worden verwerkt bij dilatatievoegen en wand- en plafondaansluitingen van wanden die zijn opgebouwd uit SILKA kalkzandsteen en YTONG cellenbeton.

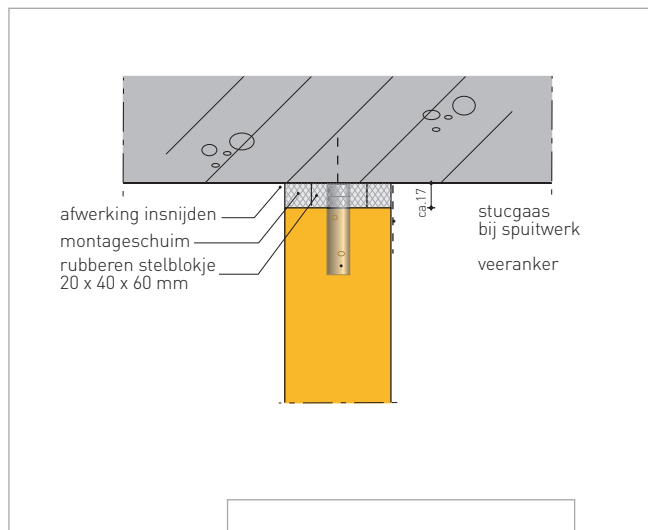


XELLA ElasticFoam is een blijvend elastisch polyurethaanschuim, speciaal ontwikkeld om flexibele voegen te vullen.

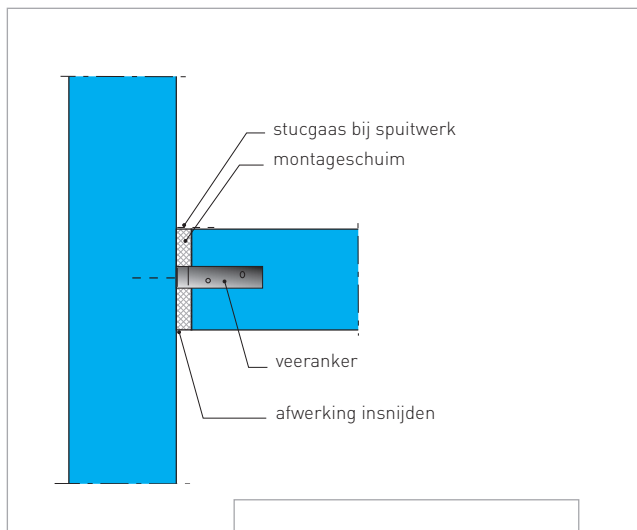
De voordelen van XELLA ElasticFoam:

- voorkomt scheurvorming door flexibele voegvulling;
- is zeer elastisch en vangt daardoor doorbuiging, uitzetting en krimp uitstekend op;
- verbetert de geluidsisolatie en zorgt voor minder flankerende geluids-overdracht;
- zorgt voor luchtdichte voegen;
- is gemakkelijk te snijden;
- is te verwerken met een standaard purpistool;
- is te verwerken bij lichte vorst (buitentemperatuur -3°C , bustemperatuur $+5^{\circ}\text{C}$);
- heeft een hoge opbrengst;
- is overschilderbaar en af te werken met pleisterwerk;
- hecht uitstekend op kalkzandsteen, cellenbeton, pleisterwerk, hout, metaal en kunststoffen;
- is vrij van CFK's, HCFC's en HFK's en draagt daardoor niet bij aan het broeikaseffect.

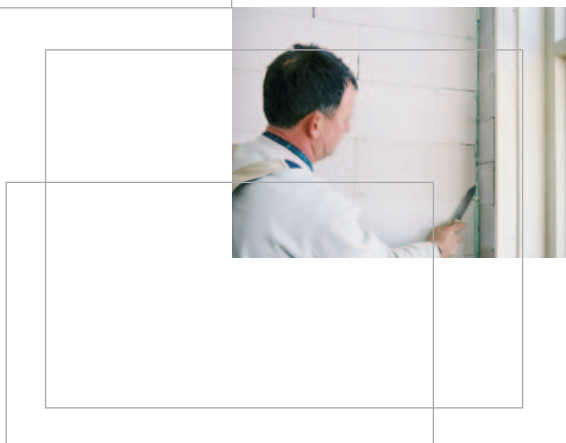
Details van onderlinge aansluitingen met montageschuim



Flexibele plafondaansluiting met verdiepingshoog YTONG separatie-paneel en XELLA ElasticFoam.



Flexibele dilatatievoeg met SILKA kalkzandsteen lijmblokken, gevuld met XELLA ElasticFoam.



Technische informatie

XELLA ElasticFoam

Volumieke massa	15-20 kg/m ³
Opbrengst 700 ml	ca. 32 ltr vrijgeschuimd
Verbruik bij 10% snijverlies	27 m per bus bij voeg 10x100 mm
Brandklasse DIN 4102, deel 1	B3
Temperatuurbestendigheid	langdurig bij -40°C tot +90°C kortstondig bij -40°C tot +130°C
Droging (bij relatieve luchtvochtigheid 50% en temperatuur +23°C)	kleefvrij na ca. 10 minuten snijdbaar na ca. 45 minuten
Warmtegeleidingscoëfficiënt	DIN 52612 25-30 mW/mK
Rek bij breuk onder trek DIN 53455	50%
Wateropname DIN 53428	0,3 vol.%

Levering en opslag

XELLA ElasticFoam wordt geleverd in dozen van twaalf bussen (elk 700 milliliter) en in een starterskit met negen bussen, een pistool en een bus cleaner. Volle dozen met lege bussen kunnen bij XELLA worden ingeleverd. XELLA ElasticFoam moet koel, droog en rechtop worden bewaard en is twaalf maanden houdbaar.

Verwerking

- Lees voor gebruik de aanwijzingen en veiligheidsvoorschriften op het etiket.
- Verwerk uitsluitend in een goed geventileerde ruimte en rook niet.
- Draag handschoenen en beschermende kleding.
- Schud de bus XELLA ElasticFoam krachtig voor gebruik.



XELLA Nederland BV

Postbus 23

4200 AA Gorinchem

Telefoon (0183) 67 12 34

Telefax (0183) 67 13 68

E-mail verkoop@xella.nl

Internet www.xella.nl