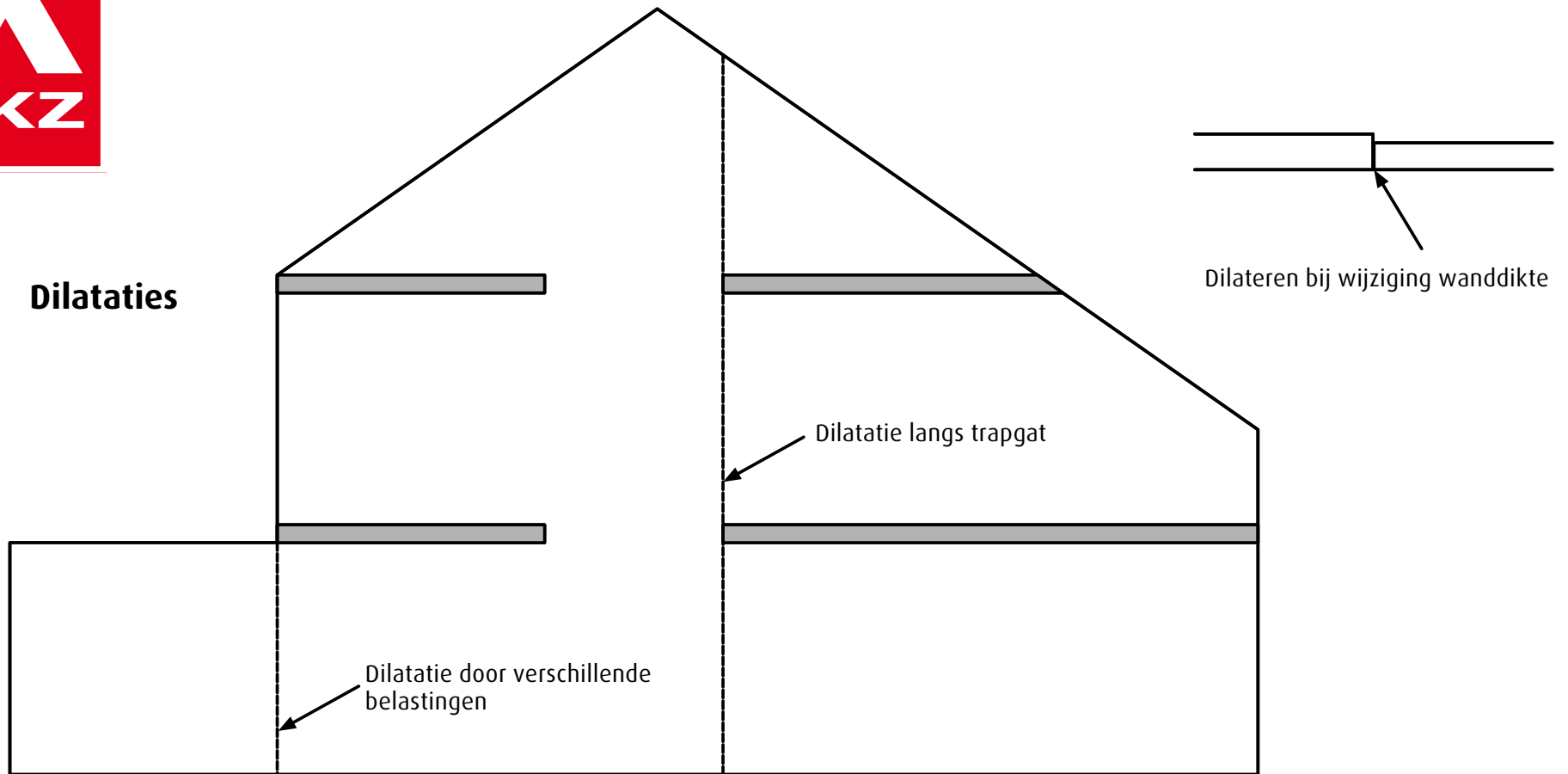
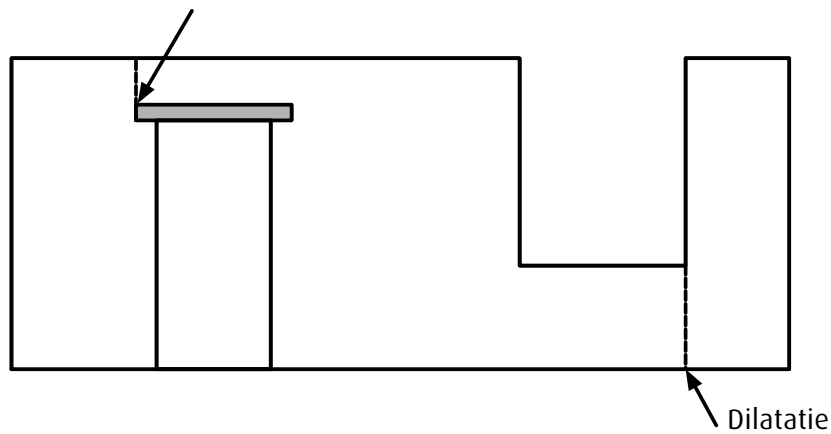




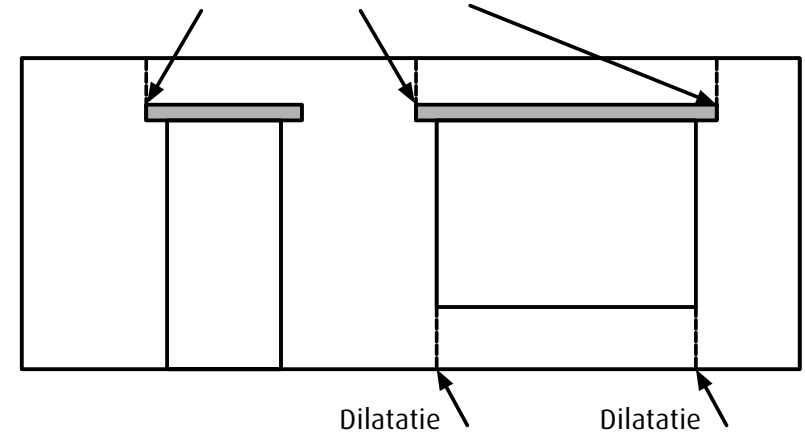
## Dilataties



Dilatatie latei glijdend opleggen



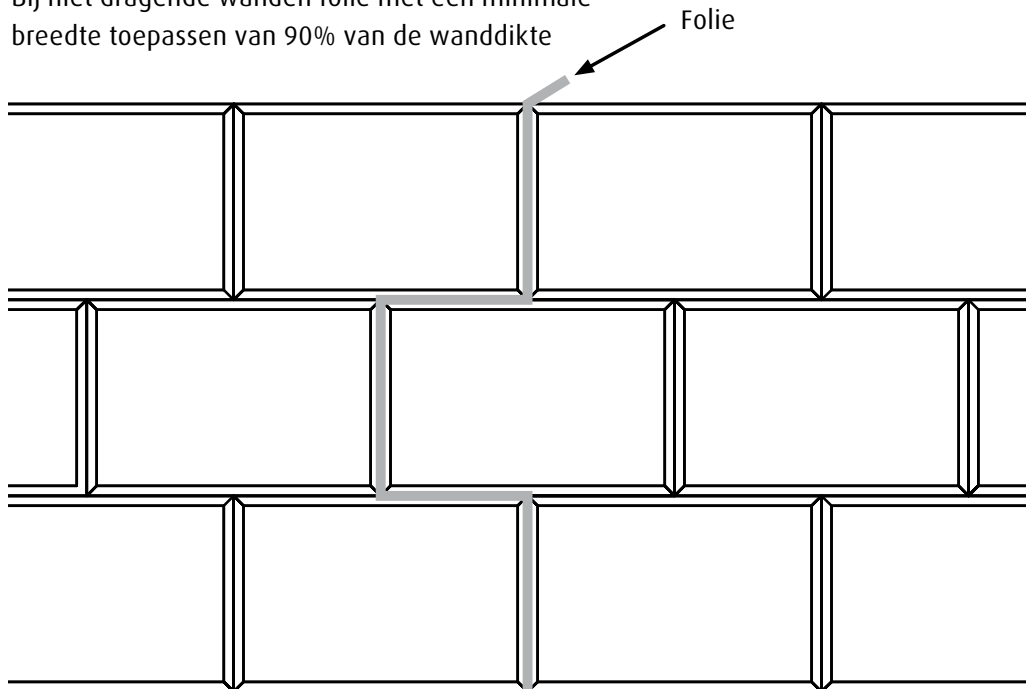
Dilatatie latei glijdend opleggen



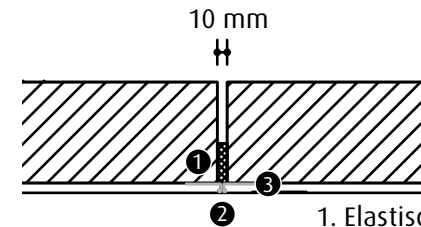


### Dilatatiemogelijkheid vellingblokken

Bij niet dragende wanden folie met een minimale breedte toepassen van 90% van de wanddikte

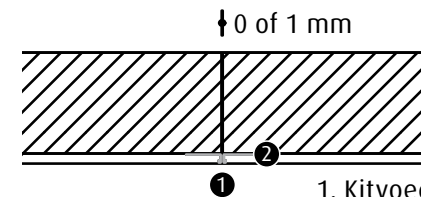


### Afwerking gevulde dilatatievoeg



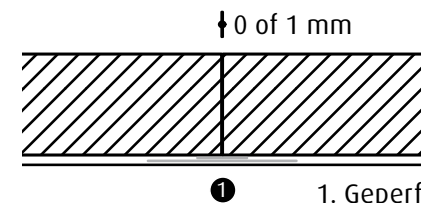
1. Elastische rugvulling
2. Kitvoeg minimaal 3mm breed
3. 2x stucstop-profiel

### Afwerking koude dilatatie met stucstop-profiel



1. Kitvoeg minimaal 3mm breed
2. 2x stucstop-profiel

### Afwerking koude dilatatie met geperforeerd weefsel



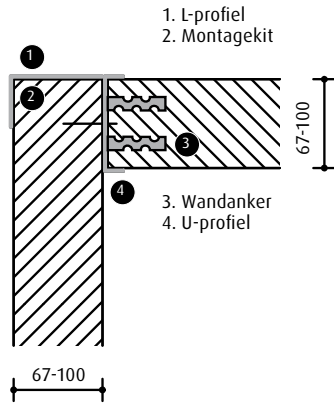
1. Geperforeerd weefsel

min. 150 mm

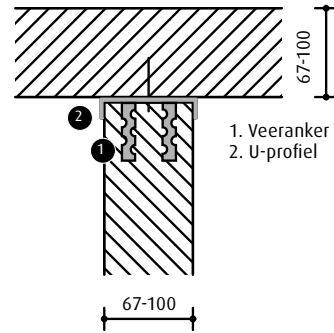
Spanningsverdelende laag  
verwerken in afwerklaag



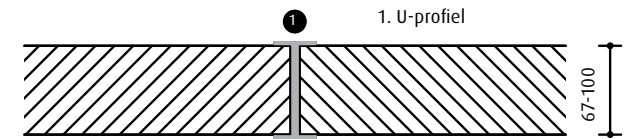
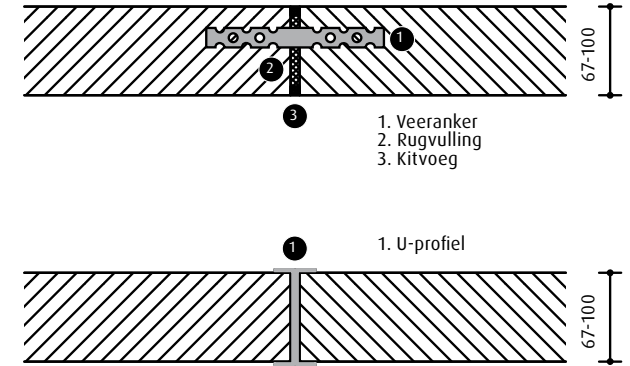
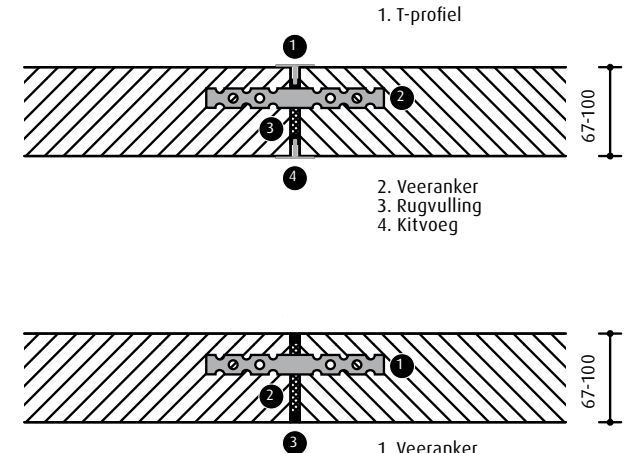
## Details wandaansluitingen kalkzandsteenwanden



**Hoekaansluiting**



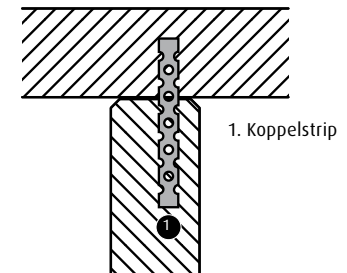
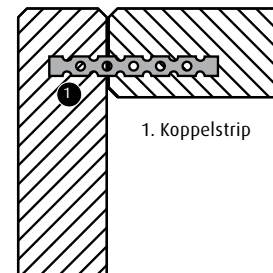
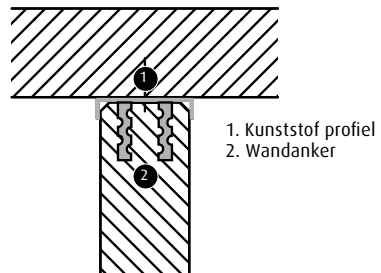
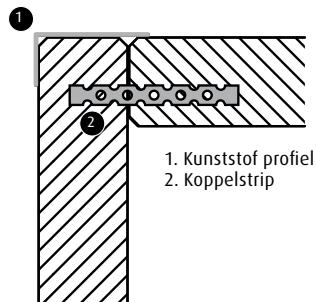
**T-aansluiting**



**Dilatatie-mogelijkheden**

## Aansluitingen lijmblokken met kunststofprofielen

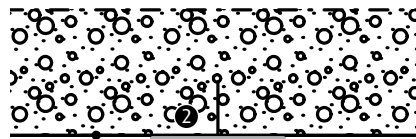
**Hoekoplossingen vellingblokken**  
met pastukken gezaagd in het werk voor diktematen van 67 en 100 mm





## Plafondaansluitingen

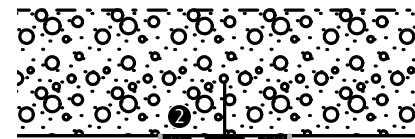
Betonvloer



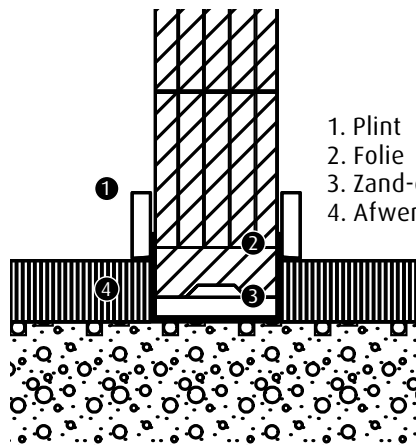
20 mm

1. Kunststof, aluminium of corrosiewerend behandeld stalen U-profiel
2. Montagekit
3. Minerale wol of schuimband met gesloten celstructuur

Betonvloer

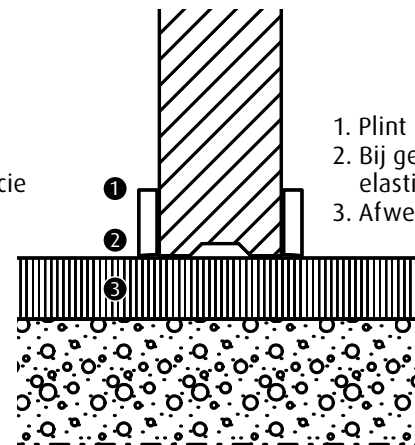


1. Gaasband 50 mm
2. Elastische rugvulling
3. Veeranker



1. Plint
2. Folie
3. Zand-cement-kalkspecie
4. Afwerkvloer

Betonvloer

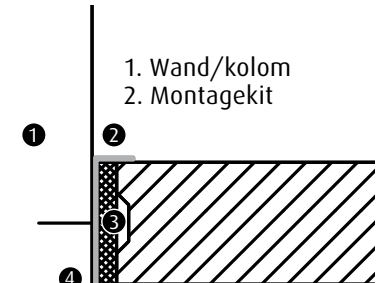


1. Plint
2. Bij geluidseisen kit of elastische voegband
3. Afwerkvloer

Betonvloer

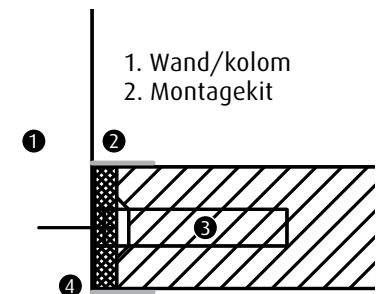
## Vloeraansluitingen

## Wandaansluitingen



1. Wand/kolom
2. Montagekit

3. Minerale wol of schuimband met gesloten celstructuur
4. Kunststof, aluminium of corrosiewerend behandeld stalen U-profiel



1. Wand/kolom
2. Montagekit

3. Verend anker h.o.h. 600 mm
4. Gaasband 50 mm

> 10 mm