

ELBO Lijmverdeelgereedschap



ELBO lijm mortelverdeelgereedschappen en toebehoren

Inhoudsopgave

| | | |
|---|---|-----------|
|  | ELBO Lijmverdeelgereedschap Low-Budget | Pagina 2 |
|  | ELBO Lijmverdeelgereedschap Standaard | Pagina 4 |
|  | ELBO Lijmverdeelgereedschap Multiwand | Pagina 7 |
|  | ELBO Lijmmortelmenger, Vellingkantreiniger en Blokkendrager | Pagina 11 |
|  | Overige producten | Pagina 12 |

ELBO Lijmverdeelgereedschap Low-Budget

ELBO Lijmverdeelbak Low-Budget

Productgroep 1

De ELBO Low-Budgetbak is een eenvoudige maar kwalitatief goede lijmverdeelbak voor het gelijkmatig opbrengen van lijm mortel op de horizontale lintvoeg. Deze is vervaardigd uit roestvaststaal.

De lijm bakken zijn voorzien van uitwisselbare profiel mesjes. Hierdoor kan er voor een perfecte en juiste verdeling van de lijm mortel gekozen worden behorend bij het te verwerken product.



De ELBO Low-Budgetbak wordt standaard geleverd met één standaard lijmverdeelmes voor het verlijmen van kalkzandsteenelementen. Het mes kan er door middel van één simpele beweging makkelijk opgeklikt worden.

Overzicht Lijmverdeelbak Low-Budget inclusief standaardmes voor KNL, KDE en BIA

| Wanddikte | Kalkzandsteen NL | Kalkzandsteen DE | Betonblokken BIA |
|-----------|------------------|------------------|------------------|
| 70 mm | LVB lb 070 KNL | --- | LVB lb 070BNL |
| 100 mm | LVB lb 100 KNL | LVB lb 100 KDE | LVB lb 100BNL |
| 115 mm | --- | LVB lb 115 KDE | --- |
| 120 mm | LVB lb 120 KNL | --- | LVB lb 120BNL |
| 150 mm | LVB lb 150 KNL | LVB lb 150 KDE | LVB lb 150BNL |
| 175 mm | LVB lb 175 KNL | LVB lb 175 KDE | --- |
| 200 mm | --- | LVB lb 200 KDE | --- |
| 214 mm | LVB lb 214 KNL | LVB lb 214 KDE | LVB lb 214BNL |
| 240 mm | --- | LVB lb 240 KDE | --- |
| 250 mm | LVB lb 250 KNL | --- | --- |
| 300 mm | LVB lb 300 KNL | LVB lb 300 KDE | --- |

Overzicht Lijmverdeelbak Low-Budget Set inclusief standaard- en vellingmes voor KNL

| Wanddikte | Kalkzandsteen NL | Betonblokken BIA |
|-----------|------------------|------------------|
| 70 mm | LVB lb 070 KNL V | --- |
| 100 mm | LVB lb 100 KNL V | LVB lb 100 BNL V |
| 150 mm | LVB lb 150 KNL V | LVB lb 150 BNL V |
| 214 mm | LVB lb 214 KNL V | --- |

ELBO Lijmverdeelmessen ten behoeve van de Low-Budgetbak

Productgroep 1

Overzicht los verkrijgbare lijmverdeelmessen

| Wanddikte | Kalkzandsteen NL | Kalkzandsteen DE | Betonblokken BIA |
|-----------|---------------------|---------------------|---------------------|
| 70 mm | LVB lbm 070 KNL | --- | LVB lbm 070 BNL |
| 100 mm | LVB lbm 100 KNL | LVB lbm 100 KDE | LVB lbm 100 BNL |
| 115 mm | LVB lbm 115 KNL | LVB lbm 115 KDE | --- |
| 120 mm | LVB lbm 120 KNL | --- | LVB lbm 120 BNL |
| 150 mm | LVB lbm 150 KNL | LVB lbm 150 KDE | LVB lbm 150 BNL |
| 175 mm | LVB lbm 175 KNL | LVB lbm 175 KDE | --- |
| 200 mm | --- | LVB lbm 200 KDE | --- |
| 214 mm | LVB lbm 214 KNL | LVB lbm 214 KDE | LVB lbm 214 BNL |
| 240 mm | --- | LVB lbm 240 KDE | --- |
| 250 mm | LVB lbm 250 KNL | --- | --- |
| 300 mm | LVB lbm 300 KNL | LVB lbm 300 KDE | --- |

Overzicht los verkrijgbare vellingkantmessen

| Wanddikte | Kalkzandsteen NL Vellingkant | Kalkzandsteen NL Vellingkant |
|-----------|---------------------------------|---------------------------------|
| 70 mm | LVB lbm 070 KNL V | --- |
| 100 mm | LVB lbm 100 KNL V | LVB lbm 100 BNL V |
| 150 mm | LVB lbm 150 KNL V | LVB lbm 150 BNL V |
| 214 mm | LVB lbm 214 KNL V | --- |



Low-Budget vellingkant mes voor op de bak.

ELBO lijmverdeelschep Low-Budget

Productgroep 1

Low-Budget lijmverdeelschep voor het gelijkmatig opbrengen van lijm mortel op de verticale stootvoegen. Deze zijn vervaardigd uit roestvaststaal.

De lijmschep is voorzien van verschillende uitwisselbare profiel mesjes. Hierdoor kan er voor een perfecte en juiste verdeling van de lijm mortel gekozen worden behorend bij het te verwerken product.



Low-Budget vellingkant mes voor in de lijmverdeelschep.



Overzicht Lijmverdeelschep Low-Budget inclusief standaardmes voor KNL, KDE en BIA

| Wanddikte | Kalkzandsteen NL | Kalkzandsteen DE | Betonblokken BIA |
|-----------|---------------------|---------------------|---------------------|
| 70 mm | LVS lb 070 KNL | --- | LVS lb 070BNL |
| 100 mm | LVS lb 100 KNL | LVS lb 100 KDE | LVS lb 100BNL |
| 115 mm | --- | LVS lb 115 KDE | --- |
| 120 mm | LVS lb 120 KNL | --- | LVS lb 120BNL |
| 150 mm | LVS lb 150 KNL | LVS lb 150 KDE | LVS lb 150BNL |
| 175 mm | LVS lb 175 KNL | LVS lb 175 KDE | --- |
| 200 mm | --- | LVS lb 200 KDE | --- |
| 214 mm | LVS lb 214 KNL | LVS lb 214 KDE | LVS lb 214BNL |
| 240 mm | --- | LVS lb 240 KDE | --- |
| 250 mm | LVS lb 250 KNL | --- | --- |
| 300 mm | LVS lb 300 KNL | LVS lb 300 KDE | --- |

Overzicht los verkrijgbare lijmverdeelmessen

| Wanddikte | Kalkzandsteen NL Schakel | Kalkzandsteen NL Centreer | Kalkzandsteen NL Centreer- Contra | Kalkzandsteen NL Vellingkant | Kalkzandsteen NL Twin (Calduran) | Kalkzandsteen DE* | Betonblokken BIA |
|-----------|--------------------------------|------------------------------|---|------------------------------------|--|----------------------|---------------------|
| 100 mm | LVSMS 100KNL S | LVSMS 100KNL C | LVSMS 100KNL CC | LVS lbm 100KNL V | LVSMS 100KNL T | LVSMS 100KDE | LVSMS 100BNL |
| 115 mm | --- | --- | --- | --- | --- | LVSMS 115KDE | --- |
| 120 mm | LVSMS 120KNL S | LVSMS 120KNL C | LVSMS 120KNL CC | --- | LVSMS 120KNL T | LVSMS 120KDE | LVSMS 120BNL |
| 150 mm | LVSMS 150KNL S | LVSMS 150KNL C | LVSMS 150KNL CC | LVS lbm 150KNL V | LVSMS 150KNL T | LVSMS 150KDE | LVSMS 150BNL |
| 175 mm | LVSMS 175KNL S* | LVSMS 175KNL C* | LVSMS 175KNL CC* | --- | LVSMS 175KNL T* | LVSMS 175KDE | --- |
| 200 mm | --- | --- | --- | --- | --- | LVSMS 200KDE | --- |
| 214 mm | LVSMS 214KNL S | LVSMS 214KNL C | LVSMS 214KNL CC | LVS lbm 214KNL V | LVSMS 214KNL T | LVSMS 214KDE | LVSMS 214BNL |
| 250 mm | LVSMS 250KNL S* | LVSMS 250KNL C* | LVSMS 250KNL CC* | --- | LVSMS 250KNL T* | LVSMS 250KDE | --- |
| 300 mm | LVSMS 300KNL S | LVSMS 300KNL C | LVSMS 300KNL CC | --- | LVSMS 300KNL T | LVSMS 300KDE | --- |

* Op aanvraag

ELBO Lijmverdeelgereedschap Standaard

Productgroep 1

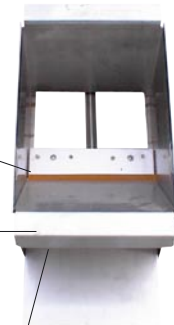
De ELBO Lijmverdeelbak Standaard is ontwikkeld voor het opbrengen van lijm mortel op de lintvoegen van elementen en blokken. Door het uitwisselbare lijmverdeelmes kan de verdeling worden aangepast aan het profiel van de lintvoeg van het element of blok. Dit duurzame gereedschap is vervaardigd uit roestvaststaal. De ergonomische vorm draagt bij aan het optimale gebruiksgemak.



Hoogwaardig roestvaststaal voor gegarandeerde duurzaamheid

De slijtvaste PU-strip houdt de schuif schoon

Royale handgreep



Goed bereikbare schuif met een zeer goede en eenvoudig te reinigen geleiding

Verwisselbare Lijmverdeelmesen

Om meerdere steensoorten te verlijmen is het lijmverdeelmes het enige wat er verwisseld moet worden. De Standaard Lijmverdeelbak wordt standaard geleverd met één type mes naar keuze. Alle messen voldoen aan de voorschriften van de steenfabrikanten.



Cellenbetonmes voor de maten 100 mm t/m 300 mm



Kalkzandsteenmes NL voor de maten 200 mm t/m 365 mm



Kalkzandsteenmes DE voor de maten 100 mm t/m 365 mm



Kalkzandsteenmes NL voor de maten 100 mm t/m 175 mm

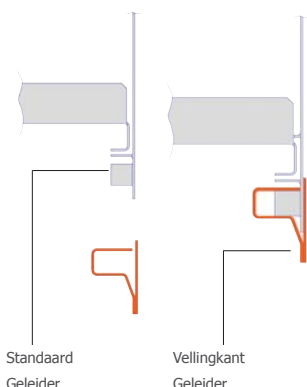


Het RVS lijmverdeelmes met gepatenteerd lateraal zorgt voor de meest optimale lijmverdeling.

Vellingkantegeleiders

Productgroep 1

Voor het verlijmen van vellingkantblokken, levert ELBO universele vellingkantegeleiders uit RVS voor de lijmverdeelbak. Met behulp van deze geleiders voorkomt u dat er lijm mortel op de velling wordt aangebracht. Ook voor het verlijmen van cellenbeton leveren wij universele cellenbetongeleiders om tijdens het verlijmen het insnijden in het relatief zachte cellenbeton-materiaal te voorkomen. Alle geleiders zijn universeel toepasbaar, wat inhoudt dat ze op iedere Standaard Lijmverdeelbak eenvoudig gemonteerd kunnen worden, ongeacht de breedtemaat.



Standaard Geleider

Vellingkant Geleider



RVS Vellingkantgeleiders voor kalkzandsteen



RVS Cellenbetongeleiders



RVS Cellenbetongeleiders voor wandplaten met vellingkant

Met behulp van onderstaande overzichten kunt u op eenvoudige wijze bepalen welk artikelnummer u moet bestellen. Voor andere maten dan in het overzicht vermeld kunt u gerust contact met ons opnemen.

Productgroep 1

Overzicht Lijmverdeelbakken Standaard

| Wanddikte | Kalkzandsteen NL | Cellenbeton NL | Cellenbeton brandwand | Kalkzandsteen DE | Betonblokken BIA |
|-----------|---------------------|-------------------|--------------------------|---------------------|---------------------|
| 100 | LVB 100 91101 | LVB 100 94101 | --- | LVB 100 93101 | LVB 100 95101 |
| 115 | LVB 115 91101 | --- | --- | LVB 115 93101 | --- |
| 120 | LVB 120 91101 | --- | --- | --- | LVB 120 95101 |
| 150 | LVB 150 91101 | LVB 150 94101 | LVB 150 94501* | LVB 150 93101 | LVB 150 95101 |
| 175 | LVB 175 91101 | LVB 175 94101 | --- | LVB 175 93101 | --- |
| 200 | LVB 200 91101 | LVB 200 94101 | LVB 200 94501 | LVB 200 93101 | --- |
| 214 | LVB 214 91101 | --- | --- | LVB 214 93101 | LVB 214 95101 |
| 240 | LVB 240 91101 | LVB 240 94101 | LVB 240 94501 | LVB 240 93101 | --- |
| 250 | LVB 250 91101 | LVB 250 94101 | LVB 250 94501 | --- | --- |
| 265 | LVB 265 91101 | --- | --- | LVB 265 93101 | --- |
| 300 | LVB 300 91101 | LVB 300 94101 | LVB 300 94501 | LVB 300 93101 | --- |
| 365 | --- | --- | --- | LVB 365 93101 | --- |

* Op aanvraag

Overzicht Lijmverdeelmessen

| Wanddikte | Kalkzandsteen NL | Cellenbeton NL | Cellenbeton brandwand | Kalkzandsteen DE | Betonblokken BIA |
|-----------|---------------------|-------------------|--------------------------|---------------------|---------------------|
| 100 | LVB 100 11101 | LVB 100 14101 | --- | LVB 100 12101 | LVB 100 15101 |
| 115 | LVB 115 11101 | --- | --- | LVB 115 12101 | --- |
| 120 | LVB 120 11101 | --- | --- | --- | LVB 120 15101 |
| 150 | LVB 150 11101 | LVB 150 14101 | LVB 150 14501* | LVB 150 12101 | LVB 150 95101 |
| 175 | LVB 175 11101 | LVB 175 14101 | --- | LVB 175 12101 | --- |
| 200 | LVB 200 11101 | LVB 200 14101 | LVB 200 14501 | LVB 200 12101 | --- |
| 214 | LVB 214 11101 | --- | --- | LVB 214 12101 | LVB 214 15101 |
| 240 | LVB 240 11101 | LVB 240 14101 | LVB 240 14501 | LVB 240 12101 | --- |
| 250 | LVB 250 11101 | LVB 250 14101 | LVB 250 14501 | --- | --- |
| 265 | LVB 265 11101 | --- | --- | LVB 265 12101 | --- |
| 300 | LVB 300 11101 | LVB 300 14101 | LVB 300 14501 | LVB 300 12101 | --- |
| 365 | --- | --- | --- | LVB 365 12101 | --- |

* Op aanvraag

Overzicht Vellingkantgeleiders

| Vellingkantgeleiders | Cellenbetongeleiders | Cellenbetongeleiders Bandwandplaat |
|----------------------|----------------------|---------------------------------------|
| LVB VK0 81101 | LVB VK0 84301 | LVB VK0 84201 |

ELBO Lijmverdeelschepen

Productgroep 1

De ELBO Lijmverdeelschep is ontwikkeld voor het opbrengen van lijm mortel op de stootvoegen van elementen en blokken. Door het uitwisselbare lijmverdeelmes kan het kamprofiel worden aangepast aan het profiel van de kopsluiting van het element of het blok. Ook dit duurzame gereedschap is vervaardigd uit roestvaststaal. De ergonomische vorm draagt bij aan het optimale gebruiksgemak.

Grote inhoud. Hoogwaardig RVS garandeert een lange levensduur.

Sterke, dunne zijwanden om overal goed bij te kunnen, ook in de buurt van het profiel.

Handige, stevige afzetpootjes voorkomen dat er lijm mortel uit de schep loopt bij het wegzetten op bijvoorbeeld de muur.



Verwisselbare Lijmverdeelmesen

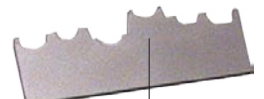
Ook de lijmverdeelschepen kunnen, net als de lijmverdeelbak, voor meerdere typen blokken en elementen gebruikt worden door het verwisselbare lijmverdeelmes.



Lijmverdeelmes t.b.v. Kalkzandsteen NL centreer elementen



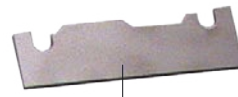
Lijmverdeelmes t.b.v. Kalkzandsteen NL Schakelementen



Lijmverdeelmes t.b.v. Kalkzandsteen NL Twin (Calduran) elementen



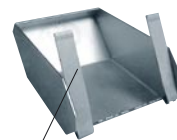
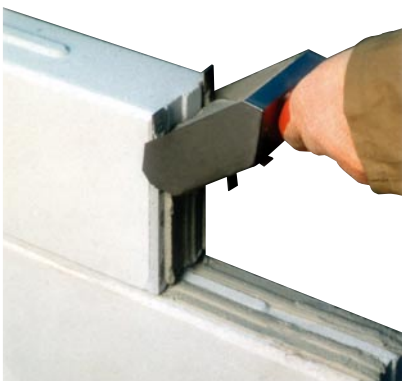
Lijmverdeelmes t.b.v. Cellenbeton NL



Lijmverdeelmes t.b.v. Kalkzandsteen DE

Vellingkantgeleiders

Ook voor de lijmverdeelschep heeft ELBO vellingkantgeleiders waardoor de vellingkant vrij blijft van lijm.



De vellingkantgeleiders zijn in het lijmverdeelmes geïntegreerd: een kwestie van snel omwisselen.



Het vellingkantmes is makkelijk in de lijmverdeelschep te schuiven.



Door het speciaal ontworpen veersysteem blijven de vellingkantgeleiders onder iedere toepassingshoek tegen het vellingblok liggen om de vellingkant te vrijwaren van mortel.

Met behulp van onderstaande overzichten kunt u op eenvoudige wijze bepalen welk artikelnummer u moet bestellen. Voor andere maten dan in het overzicht vermeld kunt u gerust contact met ons opnemen.

Productgroep 1

Overzicht Lijmverdeelscheppen

| Wanddikte | Kalkzandsteen NL | Cellenbeton NL | Kalkzandsteen DE | Betonblokken BIA |
|-----------|------------------|----------------|------------------|------------------|
| 70 | LVS 070 91101 | LVS 070 94101 | --- | --- |
| 100 | LVS 100 91101 | LVS 100 94101 | LVS 100 92101 | LVS 100 95101 |
| 115 | LVS 115 91101 | --- | LVS 115 92101 | --- |
| 120 | LVS 120 91101 | --- | --- | LVS 120 95101 |
| 150 | LVS 150 91101 | LVS 150 94101 | LVS 150 92101 | LVS 150 95101 |
| 175 | LVS 175 91101 | LVS 175 94101 | LVS 175 92101 | --- |
| 200 | LVS 200 91101 | LVS 200 94101 | LVS 200 92101 | --- |
| 214 | LVS 214 91101 | --- | LVS 214 92101 | LVS 214 95101 |
| 240 | LVS 240 91101 | LVS 240 94101 | LVS 240 92101 | --- |
| 250 | LVS 250 91101 | LVS 250 94101 | --- | --- |
| 265 | LVS 265 91101 | --- | LVS 265 92101 | --- |
| 300 | LVS 300 91101 | LVS 300 94101 | LVS 300 92101 | --- |
| 365 | --- | --- | LVS 365 92101 | --- |



Overzicht Lijmverdeelmessen

| Wanddikte | Kalkzandsteen NL Centreer-elementen | Kalkzandsteen NL Schakel-elementen | Kalkzandsteen NL Vellingkant | Kalkzandsteen NL Twin (Calduran) | Cellenbeton NL | Kalkzandsteen DE | Betonblokken BIA |
|-----------|-------------------------------------|------------------------------------|------------------------------|----------------------------------|----------------|------------------|------------------|
| 70 | LVS 070 11201 | LVS 070 11301 | LVS 070 11801 | --- | LVS 070 14401 | --- | --- |
| 100 | LVS 100 11201 | LVS 100 11301 | LVS 100 11801 | LVS 100 11401 | LVS 100 14401 | LVS 100 12101 | LVS 100 15101 |
| 115 | --- | --- | --- | --- | --- | LVS 115 12101 | --- |
| 120 | LVS 120 11201 | LVS 120 11301 | --- | LVS 120 11401 | --- | --- | LVS 120 15101 |
| 150 | LVS 150 11201 | LVS 150 11301 | LVS 150 11801 | LVS 150 11401 | LVS 150 14401 | LVS 150 12101 | LVS 150 15101 |
| 175 | LVS 175 11201 | LVS 175 11301 | --- | LVS 175 11401 | LVS 175 14401 | LVS 175 12101 | --- |
| 200 | --- | --- | --- | --- | LVS 200 14401 | LVS 200 12101 | --- |
| 214 | LVS 214 11201 | LVS 214 11301 | LVS 214 11801 | LVS 214 11401 | --- | LVS 214 12101 | LVS 214 15101 |
| 240 | LVS 240 11201 | LVS 240 11301 | --- | --- | LVS 240 14401 | LVS 240 12101 | --- |
| 250 | LVS 250 11201 | --- | --- | LVS 250 11401 | --- | --- | --- |
| 265 | LVS 265 11201 | LVS 265 11301 | --- | --- | --- | LVS 265 12101 | --- |
| 300 | LVS 300 11201 | LVS 300 11301 | --- | LVS 300 11401 | LVS 300 14401 | LVS 300 12101 | --- |
| 365 | --- | --- | --- | --- | --- | --- | --- |

ELBO Lijmverdeelgereedschap Multiwand

Productgroep 1

Met de lijmverdeelbak Multiwand kunt u muren van verschillende wanddiktes met behulp van slechts één lijmverdeelbak verlijmen. U kunt de lijmverdeelbak aan verschillende wanddiktes aanpassen door simpelweg de geleideas en het lijmverdeelmes te verwisselen. De lijmverdeelbak Multiwand is, zoals u gewend bent van ELBO, vervaardigd uit hoogwaardig RVS, dat de duurzaamheid ten goede komt. Uitgerust met grote, uitstekend in de hand liggende, kunststof handgrepen, is het een uiterst handzaam stuk gereedschap. De lijmverdeelbak is uitgerust met een stabiliserende geleideas, waardoor het aanbrengen van de lijm mortel zeer regelmatig verloopt met een uitstekende lijmverdeling als resultaat. U zult merken dat dit alles ten goede komt aan de kwaliteit van het lijmwerk. Alles loopt op rolletjes.



Nog een voordeel: omdat er één lijmverdeelbak voor verschillende maten gebruikt kan worden, heeft u per saldo minder schoonmaakwerk. Ook is bij het ontwerpen van de lijmverdeelbak rekening gehouden met het schoonmaken: gladde zijwanden, geen randjes, richeltjes of holletjes aan de binnenkant meer waarachter/waarin zich mortel zou kunnen ophopen.

Het aanbrengen van de lijm mortel op de lintvoeg is een kwestie van een lichte duw. U doet het werk met de lijmverdeelbak soepel en gecontroleerd, snel en nauwkeurig. De lijmverdeelbak is mede op basis van de praktijk ontworpen. Niet alleen de lijmverdeling speelde een rol: ook aan de dagelijkse omgang met het professionele stuk gereedschap is gedacht. De grote handgrepen zijn daar een goed voorbeeld van.

Grote, uitstekend in de hand liggende, kunststof handgrepen zorgen voor grip op het werk.



Door de volledig gladde binnenwanden kunt u de lijmverdeelbak veel beter schoon maken/houden.

PU-strip (duurzaam polyurethaan) om de schuif schoon te vegen, dus geen lekkage achterop de schuif.

De lijmverdeelschuif heeft een ronde vorm in de richting van de gebruiker, waardoor zij snel en soepel in en uit te schuiven is. Ook de schuif is voorzien van een grote handgreep. Doordat u de schuif tot net onder de PU-strip kunt brengen, blijft er zo weinig mogelijk lijm mortel achter in de lijmverdeelbak.

Productgroep 1

Overzicht Sets Lijmverdeelbak Multiwand

| SET | Wanddikte | Kalkzandsteen NL | Vellingkant NL |
|--------------|-----------|------------------|----------------|
| LVBM SET 001 | 100 mm | + | - |
| | 120 mm | + | - |
| | 150 mm | + | - |
| LVBM SET 002 | 100 mm | + | + |
| | 120 mm | + | - |
| | 150 mm | + | + |
| LVBM SET 003 | 214 mm | + | - |
| | 300 mm | + | - |

| SET | Wanddikte | Kalkzandsteen DE* |
|------------------|-----------|-------------------|
| LVBM SET 001 DE* | 100 mm | + |
| | 115 mm | + |
| | 150 mm | + |
| | 175 mm | + |
| LVBM SET 002 DE* | 200 mm | + |
| | 240 mm | + |
| | 300 mm | + |

* Duitse Sets op aanvraag

Met behulp van de RVS vleugelmoeren kunt op eenvoudige wijze het lijmverdeelmes verwisselen. U kunt hiermee ook de hoogte van het mes en daarmee de gewenste lijm dikte instellen.



Stabiliserende geleideas voor een soepele en nauwkeurige loop van de lijmverdeelbak op het te verlijmen blok of element. Door de as glijdt de lijmverdeelbak moeiteloos en zonder stoten over de lintvoeg. Speciale geleideschijfjes voorkomen dat de lijmverdeelbak ontspoord.

Het RVS lijmverdeelmes draagt zorg voor de optimale lijmverdeling; het is makkelijk verwisselbaar en verkrijgbaar in diverse maten voor beton, cellenbeton en kalkzandsteen, óók voor vellingkanten.

De zijgeleider voorkomt ongewenste ontsprongen tijdens het aanbrengen van de lijm mortel aan de voorzijde.



De Lijmverdeelbak Multiwand is opgebouwd uit drie delen: de basisbak, de geleideas en de lijmverdeelmesen. Het ontwerp zorgt voor een perfecte afdichting: geen ongewenste lekkage!



De vellingmesses (voor het verlijmen van vellingkantblokken) centreren de lijmverdeelbak exact op het blok, zodat de lijm mortel goed in het midden van de lintvoeg kan worden aangebracht.

Productgroep 1

Met behulp van onderstaand overzicht kunt u bepalen welke lijmverdeelbak, met de bijbehorende onderdelen, u nodig heeft. Of vraag het ELBO!

| Overzicht Lijmverdeelbak Multiwand | | | | Bij steensoort behorend lijmverdeelmes | | | | | |
|------------------------------------|---|-----------|---------------------------|--|------------------------------|-----------------------------------|-----------------|-------------------|------------------|
| Wanddikte | Basisbak | Geleideas | Geleideas Cellenbeton BRW | Kalkzandsteen NL | Kalkzandsteen NL Vellingkant | Cellenbeton NL Casco/vdhp/blokken | Cellenbeton BRW | Kalkzandsteen DE* | Betonblokken BIA |
| 100 mm |  | LVBMA 100 | --- | LVBMS 100KNL | LVBMS 100KNL V | --- | --- | LVBMS 100KDE | LVBMS 100BNL |
| 115 mm | | LVBMA 115 | --- | LVBMS 115KNL | --- | --- | --- | LVBMS 115KDE | --- |
| 120 mm | | LVBMA 120 | --- | LVBMS 120KNL | --- | --- | --- | --- | --- |
| 140 mm | | LVBMA 140 | LVBMA 100CB | --- | --- | LVBMS 140CB CAS | LVBMS 150CB BRW | --- | --- |
| 150 mm | | LVBMA 150 | BRW | LVBMS 150KNL | LVBMS 150KNL V | LVBMS 150CB CAS | | LVBMS 150KDE | LVBMS 150BNL |
| 175 mm | | LVBMA 175 | --- | LVBMS 175KNL | --- | --- | --- | LVBMS 175KDE | --- |
| 200 mm |  | LVBMA 200 | --- | LVBMS 200KNL | --- | --- | --- | LVBMS 200KDE | --- |
| 214 mm | | LVBMA 214 | --- | LVBMS 214KNL | LVBMS 214KNL V | --- | --- | LVBMS 214KDE | LVBMS 214BNL |
| 250 mm | | LVBMA 250 | --- | LVBMS 250KNL | --- | --- | --- | --- | --- |
| 300 mm | | LVBMA 300 | --- | LVBMS 300KNL | --- | --- | --- | LVBMS 300KDE | --- |

* Op aanvraag

ELBO Lijmverdeelschepen Multiwand

Het verlijmen van de stootvoeg van een groot element is met de lijmverdeelschep Multiwand gemakkelijker dan ooit. Was het in het verleden lastig om boven de schouder te verlijmen, nu wordt de pols door het ergonomische ontwerp zo veel mogelijk ontlast. De draaibare handgreep is daarvan een goed voorbeeld.



Productgroep 1

Overzicht Sets Lijmverdeelschep Multiwand

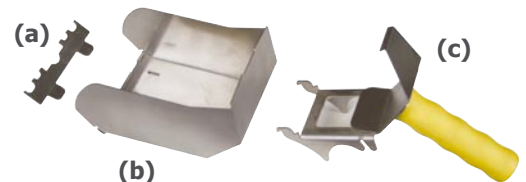
| SET | Wanddikte | Kalkzandsteen NL Schakel | Kalkzandsteen NL Centreer | Kalkzandsteen NL Centreer- Contra | Kalkzandsteen NL Vellingkant | Kalkzandsteen NL Twin (Calduran) |
|--------------|-----------|--------------------------|---------------------------|-----------------------------------|------------------------------|----------------------------------|
| LVSM SET 001 | 100 mm | + | + | + | - | + |
| | 120 mm | + | + | + | - | + |
| | 150 mm | + | + | + | - | + |
| LVSM SET 002 | 100 mm | + | + | + | + | + |
| | 120 mm | + | + | + | - | + |
| | 150 mm | + | + | + | + | + |
| LVSM SET 003 | 214 mm | + | + | + | - | + |
| | 300 mm | + | + | + | - | + |

| SET | Wanddikte | Kalkzandsteen DE |
|------------------|-----------|------------------|
| LVSM SET 001 DE* | 100 mm | + |
| | 115 mm | + |
| | 150 mm | + |
| | 175 mm | + |
| LVSM SET 003 DE* | 200 mm | + |
| | 240 mm | + |
| | 300 mm | + |

De schep bestaat uit makkelijk te verwisselen onderdelen, waardoor uw lijmverdeelschep geheel aan te passen is aan het te verlijmen product.

De lijmverdeelschep bestaat uit drie onderdelen:

- A) een verwisselbaar lijmverdeelmes
- B) een verwisselbare schep
- C) een verwisselbare, draaibare handgreep



* Duitse Sets op aanvraag

Afhankelijk van de breedte van het door u te verlijmen blok of element klikt u de juiste schep aan uw handgreep en het juiste lijmverdeelmes in uw schep. Doordat er verschillende combinaties mogelijk zijn is het professioneel verlijmen een kwestie van klikken en efficiënt te werk gaan.

Productgroep 1

| Overzicht Lijmverdeelschep Multiwand | | | Bij steensoort behorend lijmverdeelmes | | | | | | |
|--------------------------------------|-----------|------------|--|---------------------------|-----------------------------------|------------------------------|----------------------------------|-------------------|------------------|
| Wanddikte | Handgreep | Basisschep | Kalkzandsteen NL Schakel | Kalkzandsteen NL Centreer | Kalkzandsteen NL Centreer- Contra | Kalkzandsteen NL Vellingkant | Kalkzandsteen NL Twin (Calduran) | Kalkzandsteen DE* | Betonblokken BIA |
| 100 mm | | LVSM 100B | LVSMS 100KNL S | LVSMS 100KNL C | LVSMS 100KNL CC | LVSMS 100KNL V | LVSMS 100KNL T | LVSMS 100KDE | LVSMS 100BNL |
| 115 mm | | LVSM 115B* | --- | --- | --- | --- | --- | LVSMS 115KDE | --- |
| 120 mm | | LVSM 120B | LVSMS 120KNL S | LVSMS 120KNL C | LVSMS 120KNL CC | --- | LVSMS 120KNL T | LVSMS 120KDE | LVSMS 120BNL |
| 150 mm | | LVSM 150B | LVSMS 150KNL S | LVSMS 150KNL C | LVSMS 150KNL CC | LVSMS 150KNL V | LVSMS 150KNL T | LVSMS 150KDE | LVSMS 150BNL |
| 175 mm | | LVSM 175B* | LVSMS 175KNL S* | LVSMS 175KNL C* | LVSMS 175KNL CC* | --- | LVSMS 175KNL T* | LVSMS 175KDE | --- |
| 200 mm | | LVSM 200B* | --- | --- | --- | --- | --- | LVSMS 200KDE | --- |
| 214 mm | | LVSM 214B | LVSMS 214KNL S | LVSMS 214KNL C | LVSMS 214KNL CC | LVSMS 214KNL V | LVSMS 214KNL T | LVSMS 214KDE | LVSMS 214BNL |
| 250 mm | | LVSM 250B* | LVSMS 250KNL S* | LVSMS 250KNL C* | LVSMS 250KNL CC* | --- | LVSMS 250KNL T* | LVSMS 250KDE | --- |
| 300 mm | | LVSM 300B | LVSMS 300KNL S | LVSMS 300KNL C | LVSMS 300KNL CC | --- | LVSMS 300KNL T | LVSMS 300KDE | --- |

* Op aanvraag

ELBO Lijmmortelmenger

Productgroep 4

Een optimale consistentie van de lijm mortel is erg belangrijk bij het uitvoeren van een lijmwerk. Speciaal hiervoor heeft ELBO de lijm mortelmenger ontwikkeld. Deze menger is voorzien van een elektronisch mengprogramma, wat ervoor zorgt dat u verzekert bent van lijm mortel met een uitstekende consistentie. Nadat de lijm mortel is aangemaakt, blijft het mengprogramma langzaam doordraaien, waardoor de consistentie van de lijm mortel optimaal blijft. Als de lijm mortelmenger zijn programma heeft gedraaid kunt u eenvoudig de lijm verdeelbak onder de silo plaatsen en deze vol laten lopen met lijm mortel. Met de handige afsluiter is het vullen van het lijm verdeelgereedschap met lijm mortel secondenwerk.

Voor meer informatie kunt u geheel vrijblijvend de folder van de lijm mortelmenger bij ons aanvragen.



ELBO Vellingkantreiniger

Met de ELBO Vellingkantreiniger verloopt het schoonmaken van uw vellingkantwerk eenvoudiger en sneller dan ooit. Het bakje vangt de mortel op, waardoor u geen tijd en moeite meer hoeft te verspillen aan het nadien verwijderen van lijm mortel van de vloer.

Productgroep 1

| Verpakking | Artikelnummer |
|----------------------------|---------------|
| Reiniger incl. 3 schrapers | VKR.900 |
| Set van 3 schrapers | VKR.102-03 |

De steun zorgt ervoor dat de vellingkantreiniger goed door de voeg spoort. De steun strijkt de mortel nog even na.



De schrapertip/steun is los leverbaar (als set van 3) en eenvoudig te vervangen.



De ELBO Blokkendrager

De ELBO Blokkendrager is zeer geschikt voor het op gemakkelijke wijze verplaatsen van snelbouw-, kalkzandsteen-, kalkzandsteenkim-, en betonblokken.



Productgroep 3

| Artikel | Artikelnummer |
|----------------------------|----------------|
| Blokkendrager 150 - 210 mm | EBD 150 210 03 |
| Blokkendrager 200 - 315 mm | EBD 200 315 03 |
| Blokkendrager Beton | BB2001 |

ELBO Gereedschapsolie, Hamers en Kimwaterpassen

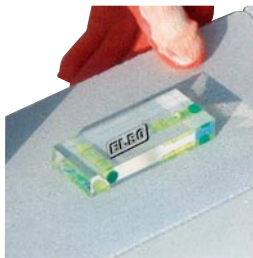
Gereedschapsolie

Om uw ELBO RVS Lijmverdeelgereedschap zo schoon mogelijk te houden levert ELBO speciale gereedschapsolie. Door na het reinigen de olie op het nog natte gereedschap (de olie is nl. waterafstotend) te spuiten wordt aanhechting van lijm mortel zoveel mogelijk voorkomen. Het verlengt de levensduur aanzienlijk. Niet alleen het RVS Lijmverdeelgereedschap maar ook de ELBO Lijmmortelmenger en de Lijmmortelmachine kunnen hiermee behandeld worden. De olie kan eenvoudig aangebracht worden met een speciale nevelspuit.



Kimwaterpas

Met de alom bekende ELBO kimwaterpas is het mogelijk om met grote precisie blokken en elementen te stellen. Door de twee libellen kunt u in één oogopslag zien hoe recht (of scheef) het blok of element geplaatst is.



Terugslagvrije hamer

De Thorelbo terugslagvrije hamer is ideaal gereedschap voor het stellen van blokken of elementen. De klap is krachtig en effectief en het spaart tegelijkertijd de pols en arm. Dit bevordert de werksnelheid.



Productgroep 1

Overzicht gereedschapsolie

| Verpakking | Artikelnummer |
|-------------------|---------------|
| Flacon 0,5 liter | OL.100 |
| Nevelspuit | OL.110 |
| Dooa à 12 flacons | OL.200 |
| Jerrycan 5 liter | OL.300 |



Productgroep 2

| Artikel | Artikelnummer |
|-------------|---------------|
| Kimwaterpas | R102 00102 |

Bedrukking

Ook kunnen wij kimwaterpassen leveren met uw logo en uw eigen tekst als opdruk. Vraagt u gerust vrijblijvend een offerte hiervoor aan.

Productgroep 3

Overzicht Hamers

| Gewicht (g) | Artikelnummer |
|-------------|---------------|
| 1250 | 306T 161603 |
| 1900 | 306T 202003 |

*Ondanks de nauwkeurigheid waarmee deze folder tot stand is gekomen wijzen wij u op eventuele veranderingen binnen ons assortiment en eventuele druk- en zetfouten.

